

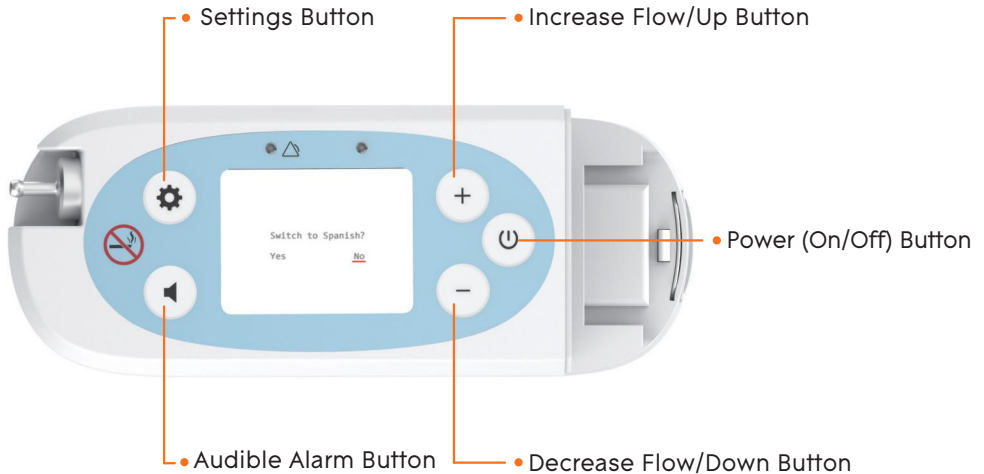


Getting Started Guide
Guía de Inicio

Portable Oxygen Concentrator
Concentrador de Oxígeno Portátil



LANGUAGE SELECTION (ENGLISH OR SPANISH) DEFAULT LANGUAGE IS ENGLISH.



1. Press Power button to turn on POC.
2. Press the Settings button. The default language is English.
3. Press and hold the Settings button again for 5 seconds.

The interface will display: Switch to Spanish?

4. Then press the - or + to select Yes/No.
5. Press the Settings button to confirm Yes/No.

- Confirm "Yes" to switch to Spanish.
- Confirm "No" to confirm English.

6. Press the Settings button.

Return to the device startup interface, then you can use POC normally.

CHECK FILTER REMINDER

When accumulated runtime has reached 600 hours, the Check Filter screen will appear.

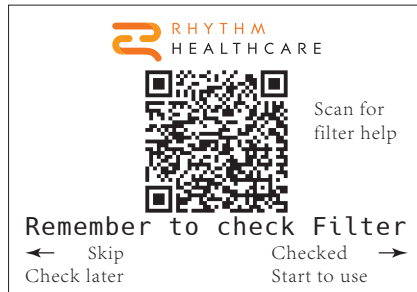
Scan the QR code for instructions.

Press left arrow to check filter later.

Press right arrow if filter has already been checked and cleaned.

Device will then enter startup process and reset runtime.

Note: If you do nothing, the Check Filter screen will appear the next time you power on device.



STARTUP ERROR ALARM

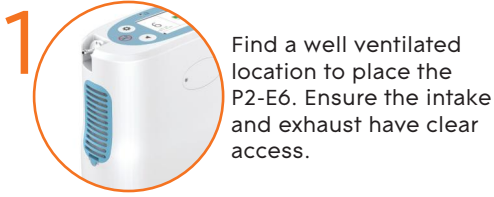
An error will be displayed after startup if alarm persists more than three times consecutively during each startup.

Press left arrow to check later.

Press the right arrow if error has already been checked.

Device will then enter startup process.





1 Find a well ventilated location to place the P2-E6. Ensure the intake and exhaust have clear access.



2 Slide the flat side of the battery until the latch returns to the upper position and you hear it click into place.



3 Plug the power supply AC cord into the nearest electrical outlet.



4 Connect the AC power to the P2-E6. The green LED on the power adapter will be on and the concentrator will beep.



5 Press the On/Off button, device will beep and the indicator light will flash. A two minute warm-up time will initiate.



6 Connect the nasal cannula to the nozzle fitting at the top of the P2-E6. Ensure that it is routed to prevent it from being pinched or kinked to avoid disruption of oxygen flow.



7 Change the P2-E6 to the flow setting prescribed by your provider. Press the + or - buttons to adjust to the desired setting.

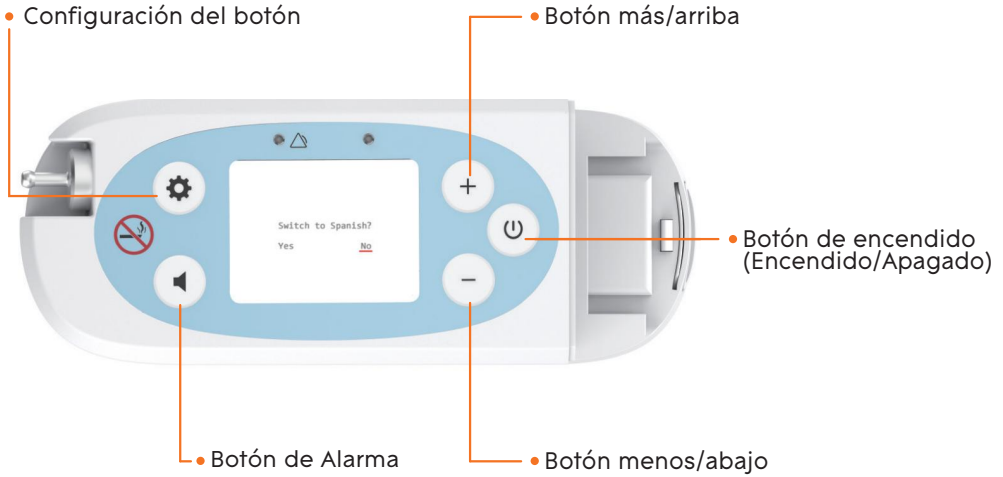


8 Press and hold the On/Off button for 3 seconds to shut down the P2-E6.

Additional information:

When the adapter is connected or disconnected, or the battery is installed or removed, the device will beep and display the battery charge status.

SELECCIÓN DE IDIOMAS (INGLÉS O ESPAÑOL)



1. Presione el botón de encendido para encender el POC.
2. Presione el botón de configuración. El idioma predeterminado es el inglés.
3. Presione nuevamente el botón de configuración durante 5 segundos.

La pantalla mostrará: ¿Cambiar al español?

4. Luego, presione - o + y elija Sí/No.
5. Presione el botón de configuración para confirmar Sí/No.

Confirme "Sí" para cambiar al español.

Establezca "No" como inglés.

6. Presione el botón de configuración.

Volviendo a la pantalla de arranque del dispositivo, se puede usar POC.

COMPRUEBE EL RECORDATORIO DEL FILTRO

Cuando el tiempo acumulado de funcionamiento haya alcanzado las 600 horas, aparecerá la pantalla de Verificación del Filtro.

Escanee el código QR para obtener instrucciones.

Presione la flecha izquierda para verificar el filtro más tarde.

Presione la flecha derecha si el filtro ya ha sido verificado y limpiado.

El dispositivo entonces entrará en el proceso de arranque y reiniciará el tiempo de funcionamiento.

Nota: Si no realiza ninguna acción, la pantalla de Verificación del Filtro aparecerá la próxima vez que encienda el dispositivo.



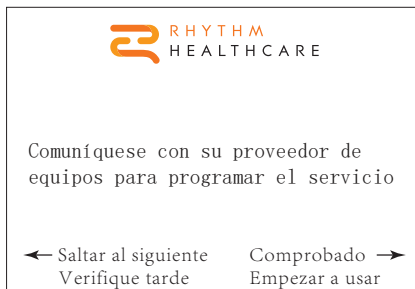
ALARMA DE ERROR DE INICIO

Se mostrará un error después de iniciar si la alarma persiste más de tres veces consecutivas durante cada inicio.

Pulse la flecha izquierda para revisar más tarde.

Pulse la flecha derecha si el error ya ha sido verificado.

El dispositivo comenzará el proceso de inicio.





1 Busque un lugar bien ventilado para colocar el P2-E6. Asegúrese de mantener despejadas la entrada de aire y puerto de salida de oxígeno.



2 Deslice la batería horizontalmente hacia su lugar hasta que el pestillo vuelva a la posición superior junto con un sonido.



3 Enchufe la fuente de alimentación CA en el tomacorriente más cercano.



4 Conecte la ficha de corriente eléctrica en el P2-E6. Una luz verde se encenderá en el adaptador de corriente y el concentrador realizará un pitido.



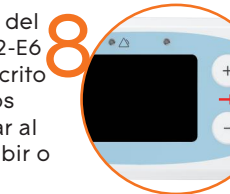
5 Presione el botón ENCENDIDO/APAGADO, se escuchará un pitido y la luz se encenderá. Se iniciará un tiempo de calentamiento de 2 minutos.



6 Coloque la cánula nasal hasta el fondo del puerto de salida de oxígeno. Asegúrese que la cánula no se doble o estrangule así se evita la interrupción de salida de oxígeno.



7 Cambie la configuración del flujo del concentrador P2-E6 al nivel que le haya prescrito su médico/a. Presione los botones + o - para ajustar al nivel deseado, ya sea subir o bajar.



8 Para apagar el P2-E6, presione el botón ENCENDIDO/APAGADO durante 3 segundos.

Información adicional:

Cuando se conecta o desconecta el adaptador, o se instala o retira la batería, el dispositivo emitirá un pitido y mostrará el estado de carga de la batería.



Rhythm Healthcare, LLC
Clearwater, FL 33762

contactus@rhythmhc.com
www.rhythmhc.com
(877) 843-6464

V7: 12/11/25